

vtech®

Manuel d'utilisation

# TUT TUT CORY BOLIDES®

## La caserne de Tut Tut Land

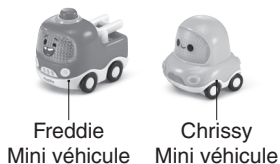
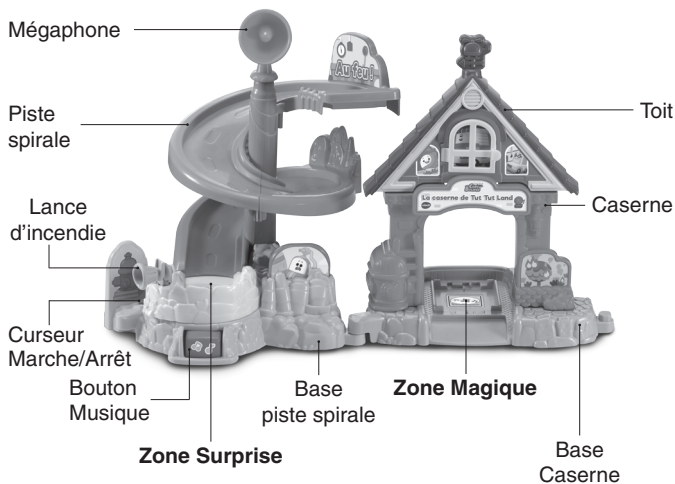


91-003801-001 (FR)

# INTRODUCTION

Vous venez d'acquérir **La caserne de Tut Tut Land** de **VTech®**.  
Félicitations !

Freddie Pin-pon et Chrissy Bolides sont prêts à partir en mission. Une urgence ? Ils dévalent sur la **piste spirale** et atterrissent sur la **Zone Surprise**. Super ! Elle tourne et la lance d'incendie permet d'éteindre les feux rapidement ! La **Zone Magique** de la caserne reconnaît tous les bolides qui ne sont pas des mini véhicules. De quoi bien s'amuser !



## CONTENU DE LA BOÎTE



Une base  
**Zone Surprise**



Une base  
**Zone Magique**



Piste spirale A



Piste spirale B



Un mégaphone



Caserne



Toit



Freddie  
Mini véhicule



Chrissy  
Mini véhicule

- Une planche d'autocollants
- Un manuel d'utilisation

### **ATTENTION :**

Pour la sécurité de votre enfant, débarrassez-vous de tous les produits d'emballage tels que rubans adhésifs, feuilles de plastique, attaches, étiquettes et vis d'emballage. Ils ne font pas partie du jouet.

### **NOTE :**

Il est conseillé de conserver ce manuel d'utilisation car il comporte des informations importantes.

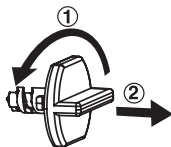
### **WARNING:**

All packing materials such as tape, plastic sheets, packaging locks, removable tags, cable ties, cords and packaging screws are not part of this toy, and should be discarded for your child's safety.

### **NOTE:**

Please keep this parent's guide as it contains important information.

### **Pour retirer le jouet de la boîte :**

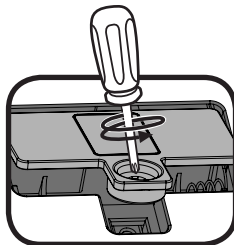


- ① Tourner l'attache permettant de fixer le jouet à sa boîte dans le sens inverse des aiguilles d'une montre.
- ② Retirer et jeter l'attache en plastique.

# ALIMENTATION

## Installation des piles



1. Avant d'insérer les piles, s'assurer que le jouet est éteint.
2. Ouvrir le compartiment à piles situé sous le bolide à l'aide d'un tournevis.
3. Insérer 2 piles LR03/AAA en respectant le schéma qui se trouve dans le compartiment à piles. (L'utilisation de piles alcalines neuves est recommandée pour des performances maximales.)
4. Refermer soigneusement le couvercle du compartiment à piles et s'assurer que la vis est bien serrée.



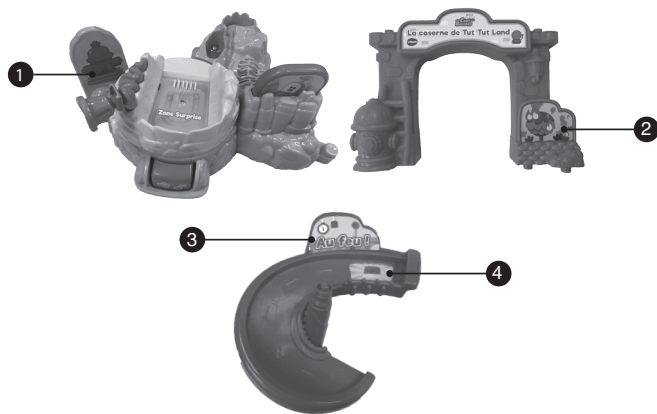
## MISE EN GARDE

- Seules des piles du type recommandé doivent être utilisées.
- Ne pas mélanger différents types de piles ou d'accumulateurs, ne pas mélanger des piles ou des accumulateurs neufs avec des usagés.
- Ne pas utiliser des piles ou des accumulateurs endommagés.
- Mettre en place les piles ou les accumulateurs en respectant les polarités + et -.
- Ne pas mettre les bornes d'une pile ou d'un accumulateur en court-circuit (en reliant directement le + et le -).
- Enlever les piles ou les accumulateurs usagés du jouet.
- Retirer les piles ou les accumulateurs en cas de non-utilisation prolongée.
- Ne les jeter ni au feu ni dans la nature.
- Ne pas tenter de recharger des piles non rechargeables.
- Enlever les accumulateurs du jouet pour les recharger.
- Les accumulateurs ne doivent être chargés que sous la surveillance d'un adulte.

## Tri des produits et piles usagés

- Les jouets **VTech**<sup>®</sup> sont des équipements électriques et électroniques (EEE) qui, en fin de vie, feront l'objet d'une collecte sélective en vue de leur recyclage. Ainsi, afin de préserver l'environnement, **VTech**<sup>®</sup> vous recommande de retirer et de jeter vos piles usagées dans les containers prévus à cet effet, puis de déposer le jouet en fin de vie dans les points de collecte mis à disposition dans les magasins ou dans votre commune.
- Le symbole de la poubelle barrée sur les produits et les piles ou sur leur emballage respectif indique que les équipements électriques et électroniques ainsi que les piles ne doivent pas être jetés dans les déchets ménagers car ils contiennent des substances pouvant être néfastes à l'environnement et à la santé. 
- Lorsque les symboles Hg, Cd ou Pb sont indiqués, cela signifie que la pile contient plus de mercure (Hg), cadmium (Cd) ou plomb (Pb) que la valeur spécifiée dans la Directive 2006/66/CE sur les piles et les accumulateurs. 
- La barre solide sous le symbole de la poubelle barrée indique que le produit a été placé sur le marché après le 13 août 2005.
- Contribuez à la protection de l'environnement en triant vos produits et piles usagés.
- Pour plus d'informations sur la collecte et le tri des piles usagées, vous pouvez visiter le site Internet <http://www.corepile.fr>.
- Pour plus d'informations sur le tri des produits électriques et électroniques, vous pouvez contacter notre service consommateurs.

## ASSEMBLAGE - AUTOCOLLANTS



# ASSEMBLAGE

## LA CASERNE DE TUT TUT LAND

Attention : ce jouet doit être assemblé par un adulte.

1. Assembler la **piste spirale A** avec la **piste spirale B**. Un "clic" permet d'indiquer que les deux pistes sont bien connectées entre elles. Une fois assemblées, elles ne peuvent pas être retirées l'une de l'autre.



2. Connecter la **piste spirale B** avec la **base Zone Surprise**. Un "clic" permet d'indiquer que les deux pièces sont bien assemblées. Une fois connectées, elles ne peuvent pas être retirées l'une de l'autre.





3. Insérer le **mégaphone** à l'endroit indiqué ci-dessous, sur la **piste spirale A**.



4. Connecter le **toit** à la **caserne**, comme indiqué ci-dessous. Un "clic" permet d'indiquer que les deux pièces sont bien fixées entre elles.



5. Connecter la **caserne** à la **base Zone Magique**. Un "clic" permet d'indiquer que les deux pièces sont bien assemblées.



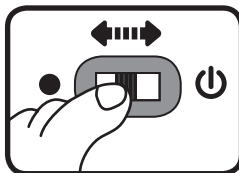
6. Connecter la **base Zone Magique** avec la **base Zone Surprise**. Un “clic” permet d’indiquer que les deux pièces sont bien assemblées.



## POUR COMMENCER À JOUER

### 1. Curseur Marche/Arrêt

Pour mettre en marche **La caserne de Tut Tut Land**, déplacer le curseur **Marche/Arrêt** sur la position **Marche** ( ⏻ ). Pour l’éteindre, déplacer le curseur sur la position **Arrêt** ( ● ).



### 2. Arrêt automatique

Si **La caserne de Tut Tut Land** n’est pas activée pendant une minute, elle s’éteint automatiquement. Pour la réactiver, il suffit d’appuyer sur le **bouton Musique**, de faire tourner la **base Zone Surprise** ou bien de placer un mini véhicule sur la **Zone Surprise**.

**Note** : si le jouet s’éteint lorsqu’il est allumé, nous vous conseillons de changer les piles.

# ACTIVITÉS

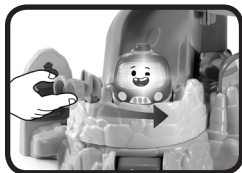
## 1. Zone Surprise

Placer le mini véhicule de Freddie, Chrissy ou un autre mini véhicule **Tut Tut Cory Bolides** (vendu séparément) sur la **Zone Surprise** pour déclencher des sons, des mélodies et des phrases.



## 2. Lance d'incendie

Lorsqu'un mini véhicule est placé sur la **Zone Surprise**, tourner la lance d'incendie pour entendre des chansons, des sons et des phrases. La lumière clignote en rythme avec les sons. Lorsqu'aucun mini véhicule n'est placé sur cette **Zone Surprise**, tourner la lance d'incendie permet de déclencher des sons de projection d'eau et des phrases.



## 3. Bouton Musique

Lorsqu'aucun mini véhicule n'est positionné sur la **Zone Surprise**, appuyer sur le **bouton Musique** permet de déclencher des chansons, des mélodies et des phrases avec la voix de la mère de Freddie : Carolyn Pin-pon. Lorsque les mini véhicules de Freddie, Chrissy ou un autre mini véhicule **Tut Tut Cory Bolides** (vendu séparément) est placé sur la **Zone Surprise**, appuyer sur le **bouton Musique** permet de déclencher des sons et des phrases relatives à chaque personnage. La lumière clignote en rythme avec les sons.



#### 4. Zone Magique

Les véhicules qui ne sont pas des mini véhicules sont compatibles avec les **Zones Magiques Tut Tut Cory Bolides**. Sur la **caserne**, elle permet de déclencher des phrases et des sons.



## PAROLES DES CHANSONS

**Chanson 1** (sur l'air de *Row, Row, Row Your Boat*)

« Quand l'alarme se déclenche,  
On est prêts à partir ! »

**Chanson 2** (sur l'air de *Patty Cake*)

« Protéger est notre devoir,  
Sauver des vies, c'est notre victoire ! »

**Chanson 3** (sur l'air de *Grand Old Flag*)

« Nous sommes là pour te protéger ! »

## LISTE DES MÉLODIES

1. *Farmer in the Dell*
2. *Froggie Went a Courtin'*
3. *The Green Grass Grew All Around*
4. *Here We Go Round the Mulberry Bush*
5. *Home on the Range*
6. *Jack and Jill*

## ENTRETIEN

1. Pour nettoyer les jouets, utiliser un linge légèrement humide. Ne pas utiliser de solvants ni de produits corrosifs.
2. Éviter toute exposition prolongée des jouets au soleil ou à toute autre source de chaleur.
3. Entreposer les jouets dans un endroit sec.
4. Ces jouets sont fabriqués avec des matériaux résistants. Néanmoins, leur éviter les chocs contre des surfaces dures.

## SERVICE CONSOMMATEURS

### Besoin d'aide sur nos produits ?

**Pour la France, la Belgique et la Suisse francophones :**  
[www.vtech-jouets.com](http://www.vtech-jouets.com), rubrique Assistance.

**Pour le Canada :** [www.vtechkids.ca/fr](http://www.vtechkids.ca/fr), rubrique Soutien à la clientèle.

### Vous souhaitez consulter notre politique de garantie ?

**Pour la France, la Belgique et la Suisse francophones :**  
[www.vtech-jouets.com](http://www.vtech-jouets.com), rubrique Garantie.

**Pour le Canada :** [www.vtechkids.ca/fr](http://www.vtechkids.ca/fr), rubrique Politiques.

PRODUIT DEL  
DE CLASSE 1



***Venez découvrir tous nos produits  
sur notre site Internet :***

***Pour la France : [www.vtech-jouets.com](http://www.vtech-jouets.com)***

***Pour le Canada : [www.vtechkids.ca/fr](http://www.vtechkids.ca/fr)***



TM & © 2020 VTech Holdings Limited.  
Tous droits réservés.

**Imprimé en Chine.**  
91-003801-001 (F)

